



www.scanteco.se

Disk Management

EW2000

Rev. 6.01 B/G eller senare

2) Börja med att säkerställa att det finns ledig yta på resp. HDD.

Disk Drives	Total Size(M)	Free Space(M)	Allotted Data Package	Residual Data Package	New Data Package
C:\ (FAT32)	30866	21956	0	85	0
D:\ (NTFS)	31000	24986	0	97	0
E:\ (NTFS)	31000	22677	0	88	88
F:\ (NTFS)	38068	36311	0	141	141

Notice: FAT32 File System will be Created very slowly. Recommend all disk to NTFS.

Create Data Index EXIT

Kolumn ① : Listar datorns hårddisk namn och fil system (FAT eller NTFS).

Kolumn ② : Listar totalt utrymme per disk.

Kolumn ③ : Listar ledigt utrymme per disk.

Kolumn ④ : Allotted Data Packages, listar antalet data paket som har blivit skapade i HDD för DVR Server Recording. Om denna kolumn har värdet "0" i varje rad, då kan inte DVR Server'n spela in data. P.g.a. att ingen yta har blivit skapad för inspelning.

Note: 1. Utrymmet i ett datapaket är 256MByte och kan inte ändras.

2. Har inga datapaket skapats på HDD så kan DVRSERVER'n inte spela in.

Kolumn ⑤ : Listar antal data paket som kan skapas på varje HDD.

Note: System räknar automatiskt ut antalet Data Paket i förhållande till hur mycket ledigt utrymme "free space" som finns. För varje HDD, ju mer free space, desto fler Residual

Data Package. ⑤

Kolumn ⑥ : Används för att skapa nödvändigt antal Data Paket (varje på 256 MByte)

som adderas till kolumn ④ Allotted Data Packages.

- 3) Step 1. Rekommenderat filsystem är NTSC.
 Step 2. Säkerställ att hårddisken har ledigt utrymme som kan användas inspelning.

Step 3. Välj önskat antal Datapaket från rullistan kolumn ⑥.

Disk Drives	Total Size(M)	Free Space(M)	Allotted Data Packag	Residual Data Package	New Data Package
C:\ (FAT32)	30985	21955	0	85	0
D:\ (NTFS)	31000	24985	0	97	0
E:\ (NTFS)	31000	22677	0	88	88
F:\ (NTFS)	38068	36311	0	141	81
					82
					83
					84
					85
					86
					87
					88

Step 4: Konfigurera resterande HDD genom att repetera step 3.

Step 5: Tryck på **Create Data&Index** knappen, nu skapas Allotted Data Package,

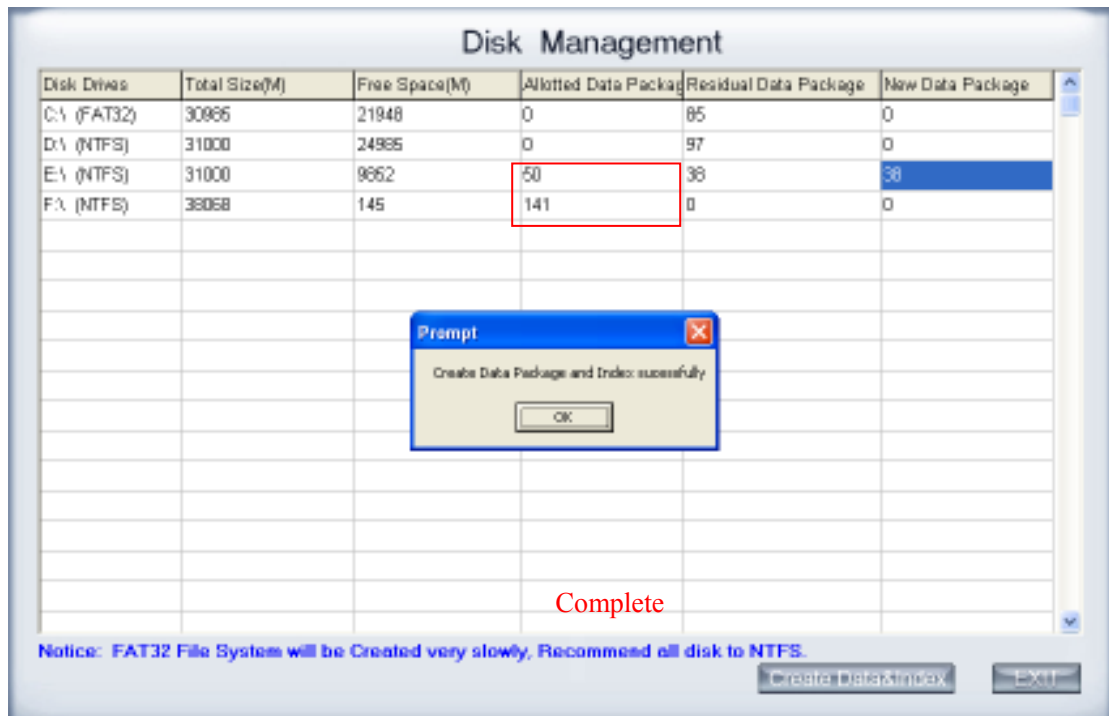
④

Note: Om användaren väljer det högsta antalet paket i listan, och klickar på "Create Data & Index", så kommer det inte att finnas något ledigt utrymme kvar på HDD.

Disk Drives	Total Size(M)	Free Space(M)	Allotted Data Packag	Residual Data Package	New Data Package
C:\ (FAT32)	30985	21955	0	85	0
D:\ (NTFS)	31000	24985	0	97	0
E:\ (NTFS)	31000	22677	0	88	90
F:\ (NTFS)	38068	36311	0	141	141

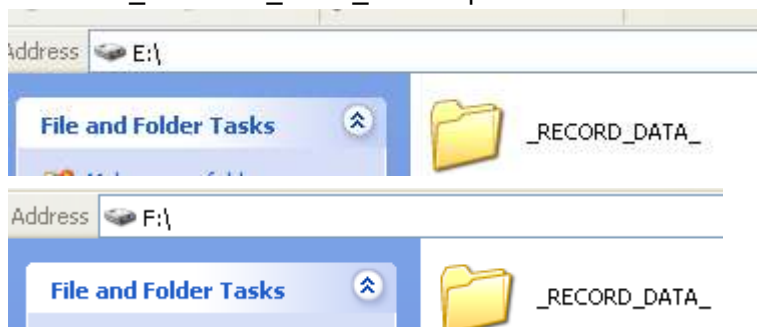
Creating.....

Notice: FAT32 File System will be Created very slowly. Recommend all disk to NTFS.



När "create" är färdigt så har kolumn ④ ändrar sitt värde.

Respektive HDD och deras fria hårddiskutrymme har nu minskat och ett bibliotek med namnet `_RECORD_DATA_` har skapats.



Förhindra inspelning till en viss HDD.

Sätt kolumn ⑥ "New Data Packages" till "0" på varje HDD som du inte önskar att skriva (spela in) DVR videodata.

Ifall kolumn ④ "Allotted Data Packages" redan har utrymme skapat på en HDD som du inte vill skriva på, så ska biblioteket som heter `"_RECORD_DATA_"` raderas (delete) på denna HDD.

Exempel

Du kan välja vilka diskar som ska och inte ska spela in DVR-data.

1) Du vill inte spela in på disk C: och disk D:

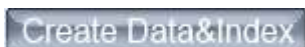
Kontrollera att deras värde i kolumnen "Allotted Data Package" är "0". Om värdet inte är "0", gå med utforskaren till respektive hårddisk och radera biblioteket som heter "_RECORD_DATA_".


Disk Drives	Total Size(M)	Free Space(M)	Allotted Data Packag	Residual Data Package	New Data Package
C:\ (NTFS)	30718	23543	0	91	0
D:\ (NTFS)	31000	25335	0	98	0

2) Om du önskar använda hela disk E: för att spara inspelat DVR data.

Välj max möjlig värde i sista kolumnen, "New Data Package".

E:\ (NTFS)	43998	32690	0	127	127
------------	-------	-------	---	-----	-----



Klicka sedan på  knappen och systemet skapar nu ett bibliotek med namnet "_RECORD_DATA_" på disk E:

Disk E: har nu inget ledigt utrymme kvar.

E:\ (NTFS)	43998	114	127	0	0
------------	-------	-----	-----	---	---

3) Om du vill använda disk E för att spara andra filer än enbart inspelat DVR data:

Välj ett värde i rullningslistan för E:, t.ex. 100,

E:\ (NTFS)	43998	32690	0	127	100
F:\ (NTFS)	46908	13420	0	52	100
					101
					102
					103
					104
					105
					106
					107

Nu får disk E: $100 \times 256\text{M} = 25,600$ MByte utrymme att spara DVR recording data under ett bibliotek kallat "_RECORD_DATA_" med 25,600MBytes kapacitet. Kvar blir ett ledigt utrymme som är $27 \times 256\text{M} = 6,912$ Mbyte stort..

E:\ (NTFS)	43998	7040	100	27	27
------------	-------	------	-----	----	----